



**COMMISSION DE LA CAPITALE  
NATIONALE**  
**Étude des passages pour piétons  
dans le corridor du canal Rideau:  
Promenade Reine-Élisabeth, de la  
rue Preston à l'avenue Laurier et  
Promenade Colonel By, de Hog's  
Back à l'avenue Daly**

**Rapport d'atelier  
Atelier 1**

Dossier : 163600723

Le 31 juillet 2008



**Stantec**



**COMMISSION DE LA CAPITALE NATIONALE**

**Étude des passages pour piétons dans le corridor du canal Rideau:**

**Promenade Reine-Élisabeth, de la rue Preston à l'avenue Laurier et**

**Promenade Colonel By, de Hog's Back à l'avenue Daly**

**Atelier 1**

Le 31 juillet 2008

---

**Table des matières**

---

<b>1.0 DESCRIPTION DE L'ÉTUDE .....</b>	<b>2</b>
<b>2.0 L'ATELIER .....</b>	<b>2</b>
2.1 PARTICIPANTS DE L'ATELIER .....	2
2.2 LES PROMENADES PANORAMIQUES DE LA RCN .....	3
2.2.1 Introduction .....	3
2.2.2 Défis.....	4
2.2.3 Conclusion .....	4
2.3 PRÉSENTATION POWER POINT .....	4
2.4 LES GROUPES DE TRAVAIL .....	7
2.4.1 Résumé des présentations des groupes de travail.....	7
2.4.1.1 Groupe de travail 1 (Table 1).....	7
2.4.1.2 Groupe de travail 2 (Table 2).....	10
2.4.2 Résumé des commentaires inscrits sur les plans annotés : .....	11
2.4.3 Résumé des commentaires supplémentaires et des autres commentaires recueillis dans le cadre du processus de consultation.....	14
2.4.3.1 Résumé des commentaires supplémentaires.....	14
2.4.3.2 Résumé des commentaires recueillis dans le cadre du processus de consultation .....	15
2.5 ÉLABORATION DE L'ÉNONCÉ DE PROBLÈME .....	16

**ANNEXE 1 :** Commentaires en rapport au contenu recueillis suite à l'atelier

**ANNEXE 2 :**

- Ordre du jour de l'atelier
- Liste des participants
- Invitations

**ANNEXE 3 :**

- Photos aériennes
- Photos
- Plan

**ANNEXE 4 :**

- Groupe 1 – Plan
- Groupe 2 – Feuilles de travail
- Groupe 3 – Plan

**COMMISSION DE LA CAPITALE NATIONALE**

**Étude des passages pour piétons dans le corridor du canal Rideau:  
Promenade Reine-Élisabeth, de la rue Preston à l'avenue Laurier et  
Promenade Colonel By, de Hog's Back à l'avenue Daly  
Atelier 1**

Le 31 juillet 2008

---

## **1.0 DESCRIPTION DE L'ÉTUDE**

---

Au début de juin 2008, la Commission de la capitale nationale a entrepris une étude visant à identifier les enjeux d'actualité liés à l'activité piétonne (incluant patineurs, cyclistes, etc.) sur les deux promenades panoramiques qui longent le canal Rideau, entre le site Hog's Back et les avenues Daly et Laurier.

Dans le cadre de cette étude, la Commission a convié un atelier réunissant les représentants des associations communautaires environnantes et des groupes d'intérêt concernés. L'atelier a eu lieu le mercredi 11 juin 2008, de 17 h à 19 h, dans la salle du conseil (salle 702) de la Commission de la capitale nationale.

L'atelier avait pour objet de recueillir auprès des invités les principaux enjeux actuels liés à l'utilisation piétonnière des promenades et sentiers du corridor du canal Rideau. Ce compte rendu d'atelier présente un résumé des activités de l'atelier 1, au cours duquel on été recueillies une grande partie des données requises pour la définition de l'énoncé de problème.

## **2.0 L'ATELIER**

---

### **2.1 PARTICIPANTS DE L'ATELIER**

La Commission de la capitale nationale a transmis une invitation à la vingtaine d'associations communautaires et groupes d'intérêts énumérés ci-après :

L'Association communautaire du Glebe  
L'Association communautaire du secteur Ottawa-Est  
L'Association communautaire du secteur Ottawa-Sud  
L'Association communautaire des résidents du secteur Ottawa-Centre  
L'Association des résidents du secteur Dow's Lake  
Action Sandy Hill  
L'Université d'Ottawa  
La Fédération étudiante de l'Université d'Ottawa  
L'Université Carleton  
L'Association des résidences étudiantes de la rivière Rideau (Université Carleton)  
City Centre Coalition  
La Fédération des associations de citoyens  
Citizens for Safe Cycling  
Ottawa Bicycle Club  
National Capital Runners's Association  
Ottawa Pathway Patrol

**COMMISSION DE LA CAPITALE NATIONALE**

**Étude des passages pour piétons dans le corridor du canal Rideau:  
Promenade Reine-Élisabeth, de la rue Preston à l'avenue Laurier et  
Promenade Colonel By, de Hog's Back à l'avenue Daly  
Atelier 1**

Le 31 juillet 2008

---

Table de concertation Vélo de l'Outaouais  
In-line Skating Club  
Women's Initiative for Safer Environments (WISE)  
Transport 2000

De plus, les conseillers municipaux de la Ville d'Ottawa Clive Doucet (Quartier 17 - Capitale), Diane Holmes (Quartier 14 – Somerset) et Georges Bédard (Quartier 12 – Rideau-Vanier) ont été invités à participer. Sont joints à l'annexe 2 un exemplaire de la lettre d'invitation, la liste des participants et l'ordre du jour de l'atelier.

## **2.2 LES PROMENADES PANORAMIQUES DE LA RÉGION DE LA CAPITALE NATIONALE**

Suite au tour de table où se sont présentés les participants, le personnel de la CCN et le consultant (Brian Harris, de Stantec Consulting Ltd.), Arto Keklikian, Ing., planificateur principal des Transports à la Commission de la capitale nationale a présenté un survol de l'historique et de la raison d'être des promenades panoramiques de la CCN. Ce survol se résume ainsi :

### **2.2.1 Introduction**

- Le concept de promenade panoramique, mis au point aux États-Unis par Frederick Olmstead au cours des années 1800, se dit d'un réseau de routes sinueuses caractérisé par le respect des contours du milieu, des pentes douces, des courbes faciles et la préservation de la végétation et des paysages existants.
- La conception et l'aménagement des promenades cherchent à offrir une expérience douce et paisible favorisant la contemplation et la sérénité.
- Les pionniers de l'aménagement des terrains fédéraux de la RCN, incluant Todd, Holt et Gréber, ont proposé à la CCN et aux organismes qui l'ont précédé l'aménagement des promenades à titre de composantes importantes du système de transport urbain.
- Les promenades ont donné naissance à la notion de voie de circulation à accès restreint.
- Ce sont des routes panoramiques qui contribuent de manière importante à la qualité de l'expérience des visiteurs.
- Elles constituent des « voies de verdure » traversant le milieu urbain qui aident à la protection des écosystèmes et qui fournissent et protègent l'accès public aux berges de la rivière des Outaouais. On y retrouve des espaces publics, des événements d'envergure et des sentiers récréatifs. Les promenades relient les grandes institutions nationales et contribuent à la notion de « capitale verte ».
- L'énoncé de politiques de la CCN en matière de promenades a été élaboré en 1984 et soumis à un examen stratégique en 1993 (routes à deux voies, vitesse réduite, interdiction des camions et des véhicules commerciaux, réseau continu)
- Beaucoup plus que de beaux boulevards.

**COMMISSION DE LA CAPITALE NATIONALE**

**Étude des passages pour piétons dans le corridor du canal Rideau:  
Promenade Reine-Élisabeth, de la rue Preston à l'avenue Laurier et  
Promenade Colonel By, de Hog's Back à l'avenue Daly  
Atelier 1**

Le 31 juillet 2008

**2.2.2 Défis**

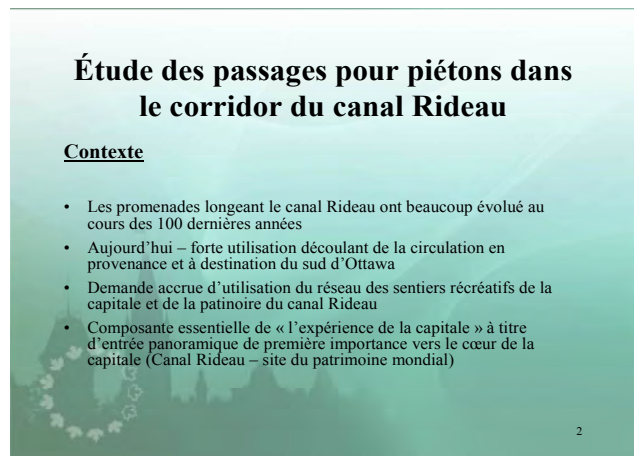
- Routes panoramiques engorgées par la circulation des migrants journaliers.
- Besoin d'examiner les effets en matière de sécurité routière.
- Lorgnés par les autorités municipales à titre de composantes de l'infrastructure du transport urbain.
- Perçues par certains comme étant de qualité inférieure, congestionnées, lentes, inaccessibles, non sécuritaires et non viables.
- Besoin d'équilibrer l'accroissement de la demande en matière de transport urbain et la protection des promenades à titre de ressources de la capitale.

**2.2.3 Conclusion**

- Types de promenades et caractéristiques.
- Temps opportun pour la revue de l'énoncé de politique.
- Des objets de luxe, selon les normes municipales.
- Perçues comme étant de qualité inférieure, congestionnées, lentes, inaccessibles, non sécuritaires et non viables.
- Besoin d'équilibrer la demande croissante du transport urbain et la protection des promenades à titre de ressources de la capitale.

**2.3 PRÉSENTATION POWER POINT**

David Graham, de la Commission de la capitale nationale a présenté les grandes lignes du projet sous forme de présentation PowerPoint (ci-après), pour ensuite préciser le format de l'atelier et décrire les étapes à venir.



**COMMISSION DE LA CAPITALE NATIONALE**

**Étude des passages pour piétons dans le corridor du canal Rideau:  
Promenade Reine-Élisabeth, de la rue Preston à l'avenue Laurier et  
Promenade Colonel By, de Hog's Back à l'avenue Daly  
Atelier 1**

Le 31 juillet 2008

**Étude des passages pour piétons dans  
le corridor du canal Rideau**

**Contexte**

- La plupart des points d'accès aux sentiers récréatifs et à la patinoire du canal Rideau exigent de traverser les promenades Reine-Élisabeth ou Colonel-By.
- On rapporte très peu d'incidents ni de collisions impliquant des piétons sur les promenades. Cela n'est toutefois pas nécessairement un reflet du niveau de sécurité des traverses actuelles. De plus, il faut offrir un certain niveau de quiétude aux piétons et aux cyclistes franchissant les promenades.

3

**Étude des passages pour piétons dans  
le corridor du canal Rideau**

**But de l'étude**

- Identifier les plus importants points de traversée des piétons sur la promenade Reine-Élisabeth et la promenade du Colonel-By, pour ensuite élaborer des solutions qui augmenteront le degré de quiétude des piétons qui traversent ces promenades.

4

**Étude des passages pour piétons dans  
le corridor du canal Rideau**

**Objectifs de l'étude**

- Identification des traverses qui paraissent les plus difficiles et devant être étudiées en profondeur; établir les priorités en fonction de l'enveloppe budgétaire
- Cueillette et analyse des données pertinentes sur les traverses identifiées
- Élaboration de solutions de rechange en matière d'intervention à l'intérieur des corridors des promenades
- Évaluation des solutions de rechange en tenant compte des considérations en matière de sécurité, de patrimoine, d'esthétique et d'aménagement tout doit tenir compte la CCN, et formulation de recommandations

5

**Étude des passages pour piétons dans  
le corridor du canal Rideau**

**Résultats attendus**

Rapport d'étude sur les passages pour piétons comprenant :

- Les données brutes
- L'analyse des données
- Les solutions de rechange et améliorations proposées
- L'évaluation des solutions de rechange
- Des recommandations qui tiennent compte de la sécurité et des aspects patrimoniaux, design et esthétiques et de la préservation du caractère distinct des promenades

6

**Étude des passages pour piétons dans  
le corridor du canal Rideau**

**Programme de l'atelier**

- Cet atelier avec les associations communautaires et les groupes d'intérêts a pour but premier l'élaboration de « l'énoncé de problème » identifiant les traverses qui posent les plus grandes difficultés pour ensuite établir un ordre de priorité pour l'examen approfondi.
- Pour bien définir l'énoncé de problème, nous devons répondre aux questions suivantes :
  - OÙ ces traverses sont-elles situées?
  - QUELS sont les enjeux?
  - QUAND se produisent ces enjeux? (heure du jour et saison)?
  - QUI est affecté par ces enjeux?
  - Quel degré de PRIORITÉ doit-on accorder?

7

**Étude des passages pour piétons dans  
le corridor du canal Rideau**

**Prochaines étapes prévues**

- Rédaction du rapport d'atelier présentant « l'énoncé de problème » et distribution aux participants de l'atelier
- Identification des données à recueillir : comptage des piétons, cyclistes et automobiles, vitesse de circulation et débit directionnel des automobiles (quatre saisons); autres données?
- Identification des solutions de rechange aptes à rehausser le niveau de quiétude des piétons aux passages pour piétons identifiés comme prioritaires

8

**COMMISSION DE LA CAPITALE NATIONALE**  
**Étude des passages pour piétons dans le corridor du canal Rideau:**  
**Promenade Reine-Élisabeth, de la rue Preston à l'avenue Laurier et**  
**Promenade Colonel By, de Hog's Back à l'avenue Daly**  
**Atelier 1**

Le 31 juillet 2008

**Étude des passages pour piétons dans le corridor du canal Rideau**

Prochaines étapes prévues

- Analyse des avantages et désavantages de chaque solution de rechange en tenant compte des incidences liées à la sécurité, aux aspects esthétiques, au patrimoine, à l'environnement naturel, à « l'expérience de la capitale », aux vues panoramiques et aux coûts d'aménagement et d'entretien
- Recherche des commentaires des associations communautaires et des groupes d'intérêt quant à l'évaluation des solutions de rechange
- Formulation des recommandations

9

**Étude des passages pour piétons dans le corridor du canal Rideau**

Échéancier de l'étude

- |                                                                                                                     |                          |
|---------------------------------------------------------------------------------------------------------------------|--------------------------|
| • Cueillette des données et élaboration des solutions de rechange                                                   | Juin 2008 à février 2009 |
| • Atelier avec les associations communautaires et les groupes d'intérêt pour l'évaluation des solutions de rechange | Février ou mars 2009     |
| • Achèvement de l'étude par le consultant                                                                           | Mars 2009                |
| • Analyse du rapport par le personnel de la CCN et élaboration des recommandations                                  | Été 2009                 |

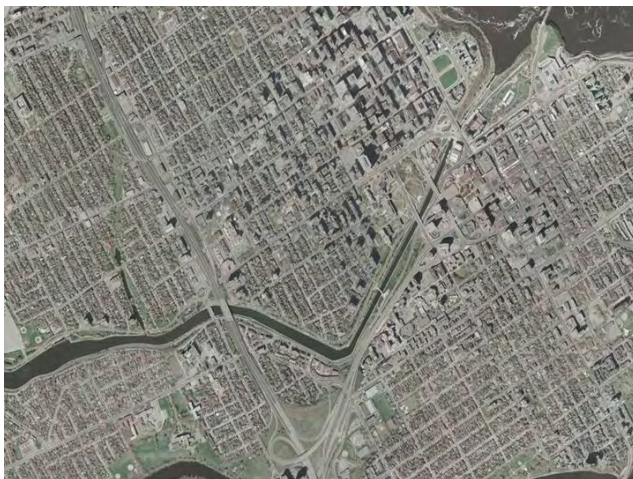
10

**Étude des passages pour piétons dans le corridor du canal Rideau**

Programme de la journée

- Cet atelier avec les associations communautaires et les groupes d'intérêts a pour but premier l'élaboration de « l'énoncé de problème » identifiant les traverses qui posent les plus grandes difficultés pour ensuite établir un ordre de priorité pour l'examen approfondi.
- Pour bien définir l'énoncé de problème, nous devons répondre aux questions suivantes :
  - OÙ sont-elles situées?
  - QUELS sont les enjeux?
  - QUAND se produisent ces enjeux? (heure du jour et saison)?
  - QUI est affecté par ces enjeux?
  - Quel degré de PRIORITY doit-on accorder?

11



Tel que précisé ci-haut, on a demandé aux groupes de travail de faire ce qui suit :

**COMMISSION DE LA CAPITALE NATIONALE**

**Étude des passages pour piétons dans le corridor du canal Rideau:  
Promenade Reine-Élisabeth, de la rue Preston à l'avenue Laurier et  
Promenade Colonel By, de Hog's Back à l'avenue Daly  
Atelier 1**

Le 31 juillet 2008

---

« Portez votre attention sur l'élaboration d'un *énoncé de problème* identifiant l'emplacement des traverses qui posent les plus grandes difficultés pour ensuite établir l'ordre de priorité en vue de l'examen approfondi. »

Pour ce faire, il faut répondre aux questions suivantes :

- OÙ ces traverses sont-elles situées?
- QUELS sont les enjeux?
- QUAND se produisent ces enjeux? (heure du jour et saison)
- QUI est affecté par ces enjeux
- Quel degré de PRIORITÉ doit-on accorder?

Suite à la présentation PowerPoint, les participants ont été divisés en deux groupes de travail.

## **2.4 LES GROUPES DE TRAVAIL**

On a remis à chaque groupe de travail le matériel suivant :

- Des photos aériennes de l'ensemble de l'aire d'étude, réparti sur six feuilles de 11 pouces par 17.
- Un plan à l'échelle 1:4000 indiquant le réseau routier et les sentiers récréatifs de l'ensemble de l'aire d'étude, c'est-à-dire la promenade Colonel By, du site Hog's Back jusqu'à l'avenue Daly et la promenade Reine-Élisabeth, de la rue Preston à l'avenue Laurier.
- Un ensemble de 21 photos prises le long des deux promenades faisant partie de l'aire d'étude, incluant des photos de certaines traverses.

Tout le matériel remis aux groupes de travail est joint à l'annexe 3.

On a donné aux participants une heure pour discuter des enjeux liés à l'activité piétonne et des lieux présentant à leurs yeux les plus grandes difficultés, pour ensuite dresser, d'une part sur la promenade Colonel By et d'autre part sur la promenade Reine-Élisabeth, les cinq principaux enjeux ou endroits présentant les plus grandes difficultés.

Les documents produits par les groupes de travail sont joints à l'annexe 4.

### **2.4.1 Résumé des présentations des groupes de travail**

Cette section présente un résumé des conclusions de chaque groupe de travail, d'après les notes prises durant la séance plénière de l'atelier par B. Harris et D. Graham).

#### **2.4.1.1 Groupe de travail 1 (Table 1)**

**COMMISSION DE LA CAPITALE NATIONALE**

**Étude des passages pour piétons dans le corridor du canal Rideau:**

**Promenade Reine-Élisabeth, de la rue Preston à l'avenue Laurier et**

**Promenade Colonel By, de Hog's Back à l'avenue Daly**

**Atelier 1**

Le 31 juillet 2008

---

**2.4.1.1.1 Commentaires généraux :**

- Le profilé des trottoirs (absence de trottoir surbaissé) aux lieux actuels de traversée des piétons n'est pas adéquat pour répondre aux besoins de tous les utilisateurs (piétons, cyclistes, personnes à mobilité restreinte. On cite notamment l'intersection avec feux de circulation à l'angle de la promenade Colonel By et de la promenade University, et plusieurs autres endroits.
- Le croisement de la promenade Colonel By et de la rue Bank pose d'importants problèmes pour les piétons et les cyclistes.
- Les traits inscrits en mauve sur le plan indiquent les emplacements où se produisent d'importants conflits piétons-automobilistes.
- Aux environs de Colonel By et Clegg, on souligne qu'il est difficile de voir venir les automobiles; une personne a mesuré qu'un piéton ne jouit que d'un délai de trois à cinq secondes pour traverser la promenade.
- Tous les ponts franchissant présentement le canal posent des problèmes quant à la traversée des piétons et l'accès aux sentiers récréatifs.
- On a indiqué sur le plan l'emplacement proposé de deux nouveaux ponts piétonniers, le premier étant situé aux environs de la 5<sup>e</sup> avenue (promenade Reine-Élisabeth) et de la rue Clegg (promenade Colonel By), et le second à proximité des rues Leonard et Rosedale du côté de la promenade Colonel By.

**2.4.1.1.2 Enjeux prioritaires sur la promenade Colonel By :**

1. Promenade Colonel By au niveau des écluses Hartwell :
  - Important raccordement entre le sentier récréatif longeant la promenade Colonel By et les sentiers sillonnant la Ferme expérimentale
  - Il est difficile de monter les marches et franchir les écluses avec une bicyclette en main;
  - Le sentier qui traverse la promenade Colonel By n'offre pas des lignes de vue assez longues.
2. Pont de la rue Bank :
  - Très mauvais accès piétonnier du pont vers la promenade Colonel By, le passage existant n'est pas entretenu l'hiver et n'offre pas la possibilité de traverser la chaussée en toute sécurité au niveau de la promenade Colonel By.
  - L'aménagement d'un escalier comparable à celui du pont de l'avenue Laurier serait utile pour les joggeurs et les piétons.
  - Visibilité restreinte
3. Rue Clegg :
  - Important lieu d'accès au canal pour cyclistes, piétons et patineurs.
  - Hautement privilégié par le groupe à titre d'emplacement pour un pont piétonnier franchissant le canal pour rejoindre la 5<sup>e</sup> avenue (semblable au pont Corktown)

**COMMISSION DE LA CAPITALE NATIONALE**

**Étude des passages pour piétons dans le corridor du canal Rideau:**

**Promenade Reine-Élizabeth, de la rue Preston à l'avenue Laurier et**

**Promenade Colonel By, de Hog's Back à l'avenue Daly**

**Atelier 1**

Le 31 juillet 2008

---

- La bande de verdure entre la chaussée et le sentier récréatif est très étroite.
4. Promenade Echo / rue Riverdale :
    - Les escaliers pour piétons sont fermés l'hiver par la CCN (à l'exception des trois semaines de bal de neige) mais sont néanmoins utilisés par les joggeurs, piétons, etc.
    - Le palier bas des escaliers est insuffisant.
  5. Herridge :
    - Conflit entre la circulation locale et la promenade Colonel by. La géométrie de la courbe est mal conçue.
    - Absence de structure permettant aux piétons de traverser à cet endroit.

**2.4.1.1.3 Enjeux prioritaires sur la promenade Reine-Élizabeth**

1. Pont de l'avenue Bronson :
  - Très pauvres liens piétonniers.
  - Tournant sans visibilité
  - Difficile de traverser la promenade Reine-Élizabeth en raison des courtes lignes de vue.
  - Est-il possible d'améliorer les escaliers?
2. Rue Bank / Place Reine-Élizabeth :
  - Lieu d'accès au sentier cyclable.
  - Itinéraire piétonnier.
  - Traverse non sécuritaire.
3. Cinquième avenue :
  - Endroit fortement utilisé toute l'année durant.
  - Le restaurant situé aux abords du canal exige que les piétons traversent la promenade.
  - Conflits entre patineurs, piétons et cyclistes aussi bien qu'avec les véhicules.
4. Lac Dow au niveau de Crescent Heights :
  - Point milieu du contournement du lac Dow. C'est l'endroit où les véhicules atteignent leur plus grande vitesse.
  - Véhicules effectuant des virages à gauche.
  - La chaussée est plus large à cet endroit – plus grande distance à franchir pour les piétons.
5. Ruisseau Patterson / Linden Terrace :
  - Les sentiers desservant les deux côtés de la promenade Reine-Élizabeth sont redirigés vers le bord de la chaussée pour franchir le pont du Ruisseau Patterson.

**COMMISSION DE LA CAPITALE NATIONALE**

**Étude des passages pour piétons dans le corridor du canal Rideau:  
Promenade Reine-Élisabeth, de la rue Preston à l'avenue Laurier et  
Promenade Colonel By, de Hog's Back à l'avenue Daly  
Atelier 1**

Le 31 juillet 2008

---

- Ce tronçon du sentier, situé directement en bordure de la promenade, est fortement utilisé

**2.4.1.2 Groupe de travail 2 (Table 2)**

**2.4.1.2.1 Commentaires généraux :**

Le Groupe 2 a identifié un nombre d'enjeux à tenir compte pour la comparaison des endroits comportant des difficultés et l'établissement des emplacements prioritaires.

Les enjeux suivants ont été soulignés :

- Lieux de traversée intuitifs
- Nombre élevé de piétons
- Lignes de vue
- Conception des intersections
- Nombre de véhicules effectuant des virages
- Liens vers les routes existantes
- Débits de circulation élevés
- Facilité d'accès pour les personnes à mobilité restreinte ou aveugles, les enfants et les personnes âgées

Ce groupe a fait remarquer que les sentiers piétonniers sont utilisés à des fins récréatives, mais sont fortement utilisés par les travailleurs durant les heures de pointe, les jours de semaine.

**2.4.1.2.2 Enjeux prioritaires sur la promenade Colonel By:**

1. Écluses Hartwell
2. Pont de l'avenue Bronson :
  - Près de Bronson Place.
3. Pont de la rue Bank :
  - Faudrait-il plutôt étudier la possibilité de traverser la promenade Colonel By à la hauteur de la rue Leonard?
4. Escalier de la promenade Echo
5. Clegg :
6. Université d'Ottawa :
  - Demeure un problème en raison de l'accroissement du nombre de piétons.
  - Les feux de circulation activés par les piétons – le cycle (temps d'attente) est trop long.
  - De nombreux piétons n'attendent pas le « feu vert ».

**2.4.1.2.3 Enjeux prioritaires sur la promenade Reine-Élisabeth**

1. Rue Somerset / pont Corktown :
  - Les panneaux d'arrêt sont insuffisants.
  - Il serait préférable d'aménager une traverse de piétons signalisée.
  - Ne réponds pas aux besoins en matière d'accès universel.
2. Linden Terrace :

**COMMISSION DE LA CAPITALE NATIONALE**

**Étude des passages pour piétons dans le corridor du canal Rideau:  
Promenade Reine-Élisabeth, de la rue Preston à l'avenue Laurier et  
Promenade Colonel By, de Hog's Back à l'avenue Daly  
Atelier 1**

Le 31 juillet 2008

---

- Lieu prioritaire
  - Relie les parcs, l'école First Avenue et les sentiers environnants, le tout en bordure de la chaussée.
  - Problème pour les travailleurs se rendant au travail à pied et les utilisateurs saisonniers.
  - Forte utilisation durant Bal de Neige.
3. Cinquième Avenue :
- Restaurant
  - Nombre très élevé d'utilisateurs
4. Queen Elizabeth Place:
- Nombre élevé de piétons.
  - Lignes de vue insuffisantes.
  - Nombre élevé de véhicules effectuant des virages.
  - Étudiants, événements se déroulant au parc Lansdowne.
  - « Accident inévitable – ce n'est qu'une question de temps ».
  - Nombre élevé de plaintes.
5. Pont de l'avenue Bronson :
- Il faut aménager un escalier et un sentier d'accès au pont du côté de la Lakeview Terrace.
6. Lac Dow :
- Choix difficile entre Crescent Heights et l'emplacement de la sculpture.
  - Besoin d'aménager une traversée sécuritaire – les deux comportent présentement des dangers.

**2.4.2 Résumé des commentaires inscrits sur les plans annotés :**

Le tableau ci-après présente un résumé des endroits et des enjeux tels qu'identifiés sur les plans et les panneaux de commentaires produits par les deux groupes. Les réductions de ces plans et panneaux de commentaires sont joints à l'annexe 4. Prière de noter que les remarques et les enjeux soulevés par le Groupe 2 ont été organisés selon les catégories suivantes :

<b>N</b>	Liaison naturelle	<b>T</b>	Véhicules effectuant un virage
<b>P</b>	Volume piétonnier élevé	<b>L</b>	Liens vers les routes existantes
<b>S</b>	Lignes de vue	<b>V</b>	Débit de circulation élevé
<b>I</b>	Intersection Design		
*	Enjeu lié à l'accessibilité des personnes à mobilité restreinte ou aveugles, des enfants et des personnes âgées.		

**COMMISSION DE LA CAPITALE NATIONALE**

**Étude des passages pour piétons dans le corridor du canal Rideau:**

**Promenade Reine-Élisabeth, de la rue Preston à l'avenue Laurier et**

**Promenade Colonel By, de Hog's Back à l'avenue Daly**

**Atelier 1**

Le 31 juillet 2008

**Promenade Colonel By**

LIEU	ENJEUX	GROUPE	COMMENTAIRES
University Ave.	• Traversée des piétons	1, 2	• Bordures surbaissées – non conformes
Écluses Hartwell	• Traversée des piétons et des cyclistes • Important circuit cycliste	1 1 2	• Longueur des lignes de vue • Lien souhaitable entre l'Université Carleton, la prom. Colonel By et la Ferme expérimentale
Univ. Carleton au nord des écluses Hartwell	• Accès aux patineurs et traversée de la chaussée	1	• Traversée de la promenade Colonel By l'hiver
Lac Dow	• Traversée des patineurs en provenance du stationnement d'hiver vers le lac Dow	1	• Accès aux patineurs
Avenue Bronson	• Accès au pont • <b>V, P</b>	1 2	• Accès aux patineurs • Sortie des véhicules à partir de Colonel By ( <b>W.B.L.T.</b> )
Bronson Place	• <b>T</b>	2	
Seneca		2	
Leonard	• Traversée des piétons • Franchissement du canal	1 1 2	• Sentier en pente • Emplacement souhaitable pour un pont piétonnier franchissant le canal (+/-)
Rosedale		2	
Rue Bank	• Traversée des piétons • Traversée des cyclistes • Traversée des patineurs • Endroit donnant lieu à de nombreux conflits • Configuration de la chaussée et du sentier	1,2 1 1 1 1	• Bal de Neige  • Besoin d'amélioration
Riverdale/Echo	• Accès aux patineurs • Escaliers accessibles seulement aux piétons	1 1 2	
Echo	• La fermeture des escaliers l'hiver constitue un danger • Escalier difficile d'accès • Aucune bande de verdure entre la promenade Colonel By et le sentier	1  1, 2 1	
Mt. Pleasant		2	
Clegg	• Accès quatre-saisons • <b>N, P, L, I</b> • Recommandation d'aménager une traverse de piétons signalisée • Potentiel (élevé) d'un pont piétonnier rejoignant la Cinquième avenue	1 2 1 1	• Surtout l'hiver  • En vue de raccorder les collectivités locales et les sentiers
Herridge/Hazel	• Visibilité restreinte • Accès aux patineurs	1 1 2	• On ne voit les véhicules arriver que 3 à 5 secondes à l'avance – il est difficile de juger la distance/l'intervalle entre les véhicules

**COMMISSION DE LA CAPITALE NATIONALE**  
**Étude des passages pour piétons dans le corridor du canal Rideau:**  
**Promenade Reine-Élisabeth, de la rue Preston à l'avenue Laurier et**  
**Promenade Colonel By, de Hog's Back à l'avenue Daly**  
**Atelier 1**

Le 31 juillet 2008

<b>Promenade Colonel By (suite)</b>			
<b>LIEU</b>	<b>ENJEUX</b>	<b>GROUPE</b>	<b>COMMENTAIRES</b>
Clegg vers Hazel	<ul style="list-style-type: none"> <li>• Promenade Echo juste à côté de la promenade Colonel By</li> <li>• Ligne de vue restreinte aux traversées</li> </ul>	1	<ul style="list-style-type: none"> <li>• Visibilité obstruée par les arbustes</li> </ul>
Clegg vers Hazel		1	
Hawthorne		2	
Main St.	• <b>N</b>	2	
Concord	<ul style="list-style-type: none"> <li>• Traversée des patineurs</li> <li>• Escaliers, <b>N</b></li> </ul>	1	
		2	
Station de l'Univ. d'Ottawa, pont Corkstown	• <b>P,I,V,S</b>	2	
Laurier		2	
Daly		2	

**Promenade Reine-Élisabeth**

<b>LIEU</b>	<b>ENJEUX</b>	<b>GROUPE</b>	<b>COMMENTAIRES</b>
Rue Preston		2	
Parc des Commissaires	<ul style="list-style-type: none"> <li>• Conflit piéton non prioritaire</li> <li>• <b>P</b></li> </ul>	1	<ul style="list-style-type: none"> <li>• Enjeux piétonniers en période de pointe</li> </ul>
		2	
Crescent Heights	<ul style="list-style-type: none"> <li>• Grande vitesse des autos</li> <li>• Traversée des piétons et des véhicules</li> <li>• <b>T</b></li> </ul>	1	<ul style="list-style-type: none"> <li>• Festival des tulipes, Bal de Neige</li> </ul>
		2	
Courbe sur Colonel By à l'ouest de Lakeview Terrace	<ul style="list-style-type: none"> <li>• Traversée sans visibilité</li> <li>• Conflits entre véhicules et piétons</li> </ul>	1	
Lakeview Terrace		2	
Avenue Bronson	<ul style="list-style-type: none"> <li>• Escaliers dangereux</li> <li>• Escalier, *, <b>V,P</b></li> </ul>	1	
		2	
Torrington	• <b>V,L,T</b>	2	
Broadway	• <b>S,N</b>	2	
Queen Elizabeth Place	<ul style="list-style-type: none"> <li>• Bicycle Route</li> <li>• Conflits piétons-véhicules</li> <li>• <b>P,V,T,S,N,*</b></li> </ul>	1	
		1	
		2	
Pont de la rue Bank	<ul style="list-style-type: none"> <li>• Aucun escalier entre le tablier du pont et la promenade</li> </ul>	1	
Mi-chemin du parc Lansdowne	<ul style="list-style-type: none"> <li>• Traversée et accès des patineurs</li> <li>• <b>T</b></li> </ul>	1	<ul style="list-style-type: none"> <li>• Événements, Bal de Neige</li> </ul>
		2	
Cinquième Avenue	<ul style="list-style-type: none"> <li>• Passage piétonnier pour les personnes aveugles</li> <li>• Forte demande pour un pont franchissant le canal à la hauteur de Clegg</li> <li>• <b>T,L,V,N,*</b></li> </ul>	1	<ul style="list-style-type: none"> <li>• Carrefour important pour les piétons – quatre saisons</li> </ul>
		1	
		2	

**COMMISSION DE LA CAPITALE NATIONALE**

**Étude des passages pour piétons dans le corridor du canal Rideau:  
Promenade Reine-Élisabeth, de la rue Preston à l'avenue Laurier et  
Promenade Colonel By, de Hog's Back à l'avenue Daly  
Atelier 1**

Le 31 juillet 2008

<b>Promenade Reine-Élisabeth (suite)</b>			
<b>LIEU</b>	<b>ENJEUX</b>	<b>GROUPE</b>	<b>COMMENTAIRES</b>
Second Avenue	<ul style="list-style-type: none"> <li>• Traversée des patineurs et piétons</li> </ul>	1	
Linden Terrace	<ul style="list-style-type: none"> <li>• <b>P,V,T,S,N</b></li> </ul>	1 2	<ul style="list-style-type: none"> <li>• Les sentiers sillonnant le parc se rencontrent au niveau du trottoir au bord de la promenade</li> <li>• École, Bal de Neige</li> </ul>
Rue Argyle / rue Cartier	<ul style="list-style-type: none"> <li>• Route cyclable</li> <li>• Route pour piétons</li> <li>• <b>N,P</b></li> </ul>	1 1 2	
Delaware		2	
Waverly	<ul style="list-style-type: none"> <li>• Conflit pour piétons voulant traverser la promenade</li> <li>• <b>S</b></li> </ul>	1 2	
Somerset	<ul style="list-style-type: none"> <li>• <b>*,N,I,P,V</b></li> </ul>		
Lisgar Collegiate		2	<ul style="list-style-type: none"> <li>• Circulation liée à l'école</li> </ul>
Pontt de l'avenue Laurier		2	

**2.4.3 Résumé des commentaires supplémentaires et des autres commentaires recueillis dans le cadre du processus de consultation**

**2.4.3.1 Résumé des commentaires supplémentaires**

Tel que précisé dans les courriels envoyés aux participants suite à l'atelier, tous les commentaires supplémentaires devaient parvenir aux responsables de l'étude au plus tard le vendredi 20 juin 2008. Cinq participants ont transmis des commentaires supplémentaires. Ils sont résumés ci-après.

- 1) On s'inquiète que la CCN pourrait se voir forcée à abandonner les promenades afin d'offrir des solutions de transport plus efficaces aux migrants journaliers.
- 2) En plein accord avec l'objectif de la CCN qui consiste à protéger l'aspect calme et esthétique des promenades, et de ne pas proposer des solutions qui vont à l'encontre du caractère distinct des promenades. Par exemple, l'aménagement de terre-pleins au lieu de la mise en place de feux de circulation rendrait la traversée des promenades beaucoup plus aisée à plusieurs endroits.
- 3) On souhaiterait que la CCN étudie les traversées Hazel, Herridge et Clegg car toutes trois comportent des difficultés.
- 4) Les principaux points de traversée de la promenade Colonel By (dans Ottawa-Est) sont Herridge, Clegg, Mount Pleasant et Echo/Riverside.

**COMMISSION DE LA CAPITALE NATIONALE**

**Étude des passages pour piétons dans le corridor du canal Rideau:  
Promenade Reine-Élisabeth, de la rue Preston à l'avenue Laurier et  
Promenade Colonel By, de Hog's Back à l'avenue Daly  
Atelier 1**

Le 31 juillet 2008

---

- 5) Les promenades constituent d'importants obstacles à l'utilisation publique des abords du canal Rideau; les points de traversée sont peu nombreux et ils présentent tous des difficultés en matière d'accès et de sécurité des piétons.
- 6) Parcs Canada et la Ville d'Ottawa devraient participer activement à cette étude.
- 7) Le devis de projet est trop restreint. On devrait y inclure :
  - a. Des structures franchissant directement le canal;
  - b. Un accès direct aux sentiers (des escaliers) à partir des ponts existants.
- 8) Il est possible que la surreprésentation de certains groupes ait eu pour effet de centrer la discussion sur le tronçon du canal situé entre le lac Dow et la rue Bank.

**2.4.3.2 Résumé des commentaires recueillis dans le cadre du processus de consultation**

Suite à l'atelier, cinq participants ont fait part de leurs commentaires en rapport au processus de consultation en remplissant une fiche de commentaires électronique qui a été transmise à tous les participants. La fiche de commentaires demandait aux participants d'identifier l'objectif principal de leur participation à l'atelier, pour ensuite leur demander de préciser dans quelle mesure cet objectif avait été atteint. Tous les répondants ont indiqué qu'ils avaient pour objectif premier de « faire part de leurs préoccupations », et la plupart d'entre eux ont indiqué avoir atteint leur objectif.

Dans l'ensemble, les participants se sont déclarés très satisfaits de l'organisation de l'atelier et étaient reconnaissants d'avoir été invités à participer au processus de consultation. Ils se sont déclarés satisfaits de la démarche de consultation utilisée dans le cadre de l'atelier et ont offert les suggestions suivantes en vue d'améliorer la démarche de consultation : embaucher un animateur professionnel pour l'atelier, assurer la représentation uniforme des groupes communautaires, fournir des plans de référence plus détaillés, préciser les modalités de la discussion dans le contexte des groupes de travail et offrir la possibilité de discuter des préoccupations en profondeur avec les responsables de la CCN.

La CCN apprécie grandement ces commentaires et s'engage à en tenir compte de l'organisation d'ateliers de ce genre à l'avenir. Il est à souligner qu'il est souhaitable de rechercher un certain équilibre quant aux intérêts particuliers des groupes concernés, il est impossible de prévoir quels groupes participeront à une réunion donnée. Cela a souvent pour effet d'occasionner la surreprésentation ou la sous-représentation de certains points de vue.

En guise de conclusion, la CCN tient à préciser que la consultation se poursuivra dans ce dossier et que tous ceux qui ont été invités à l'atelier seront avisés des prochaines étapes de consultation une fois qu'elles auront été confirmées.

**COMMISSION DE LA CAPITALE NATIONALE**

**Étude des passages pour piétons dans le corridor du canal Rideau:  
Promenade Reine-Élisabeth, de la rue Preston à l'avenue Laurier et  
Promenade Colonel By, de Hog's Back à l'avenue Daly  
Atelier 1**

Le 31 juillet 2008

---

## **2.5 ÉLABORATION DE L'ÉNONCÉ DE PROBLÈME**

En tenant compte des commentaires recueillis lors de l'atelier et par la suite, il devient possible de résumer l'énoncé de problème ainsi :

En réponse aux informations recueillies dans le cadre de l'atelier et en tenant compte de l'expérience de la CCN dans ce dossier, il est possible de dégager les endroits prioritaires sur la promenade Colonel By et sur la promenade Reine-Élisabeth. Ce sont les endroits suivants :

Promenade Colonel By entre Hog's Back et l'avenue Daly :

1. Écluses Hartwell – passage pour piétons franchissant la promenade Colonel By et les écluses
2. Pont de l'avenue Bronson – liens piétonniers et traversée de la promenade Colonel By
3. Pont de la rue Bank – liens piétonniers
4. Escalier de la promenade Echo – utilisation quatre saisons de l'escalier et besoin d'un palier adéquat
5. Rue Clegg – sécurité des piétons traversant la promenade
6. Herridge/Hazel – sécurité des piétons traversant la promenade
7. Rue Main – sécurité des piétons traversant la promenade
8. Rue Concord – sécurité des piétons traversant la promenade
9. Université d'Ottawa – sécurité des piétons traversant la promenade

Promenade Reine-Élisabeth, de la rue Preston à l'avenue Laurier :

1. Parc des commissaires (emplacement de la statue près de la rue Preston) : sécurité des piétons traversant la promenade
2. Crescent Heights- sécurité des piétons traversant la promenade
3. Pont de l'avenue Bronson – liens piétonniers
4. Pont de la rue Bank / Queen Elizabeth Place – liens piétonniers et sécurité des piétons traversant la promenade
5. Cinquième avenue – sécurité des piétons traversant la promenade
6. Linden Terrace – enjeux liés au raccordement des sentiers récréatifs au niveau du pont

Plusieurs autres lieux de traversée posant des difficultés ont été identifiés. Bien que cela dépasse le mandat de la présente étude, les deux groupes ont indiqué qu'il faudrait aménager deux nouvelles structures franchissant le canal Rideau, l'une dans l'axe de la Cinquième avenue et de la rue Clegg, et l'autre à proximité de l'avenue Leonard.